

NIMAXXA[®]

RESULTADOS

COMPATIBILIDADE E ESTABILIDADE BIOLÓGICA DO NIMAXXA[®]

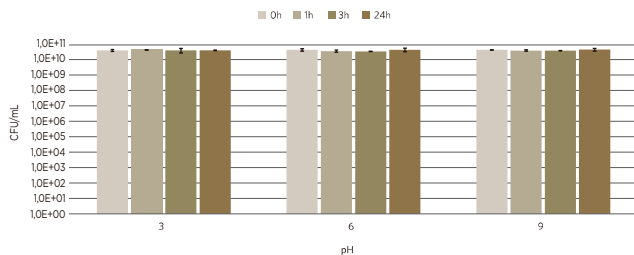
Nimaxxa[®] possui 100% de esporos das bactérias no produto final, ou seja, 100% de estruturas de resistência que conferem alta compatibilidade e estabilidade das bactérias.

Um esporo é um estágio do ciclo de vida adaptado para dispersão e sobrevivência. Os esporos bacterianos podem permanecer inativos por longos períodos de tempo e são capazes de sobreviver a extremos de calor, radiação, pH, produtos químicos etc.

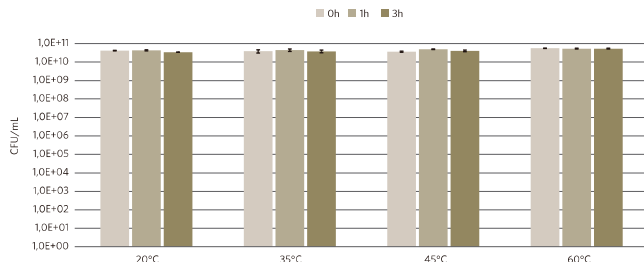
QUAIS OS BENEFÍCIOS DE UM PRODUTO FORMULADO COM 100% DE ESPOROS BACTERIANOS?

Bactérias presentes no Nimaxxa[®] suportam altas variações de temperaturas e pH.

ESTABILIDADE DE NIMAXXA[®] EM DIFERENTES PHs



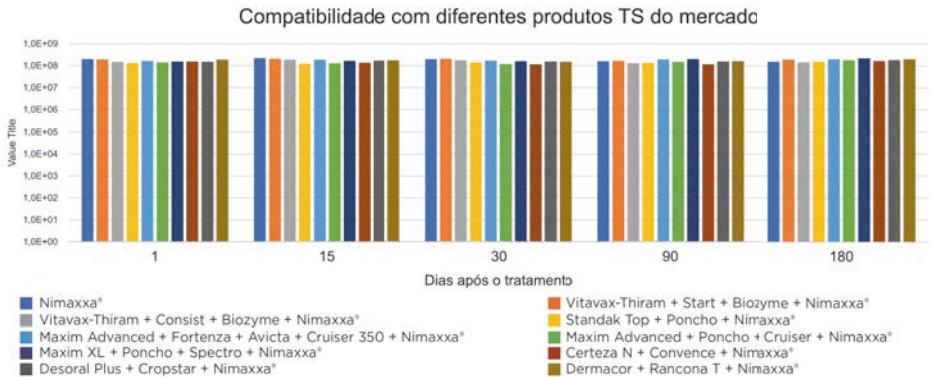
ESTABILIDADE DE NIMAXXA[®] EM DIFERENTES TEMPERATURAS





ELEVADA ESTABILIDADE DAS BACTÉRIAS APÓS O TRATAMENTO DAS SEMENTES DE SOJA

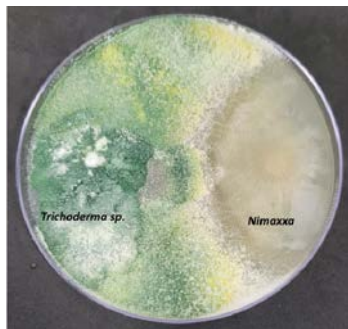
Bactérias contidas no Nimaxxa® apresentam elevada estabilidade após um ano de tratamento de sementes de soja.



Nimaxxa® após 180 dias de tratamento em combinação com os produtos químicos para tratamento de sementes, se manteve a nível de eficiência.

Nimaxxa® é compatível com **TODOS** os produtos químicos para Tratamento de sementes do mercado.

TESTE DE COMPATIBILIDADE IN VITRO DE NIMAXXA® COM TRICHODERMA SPP.

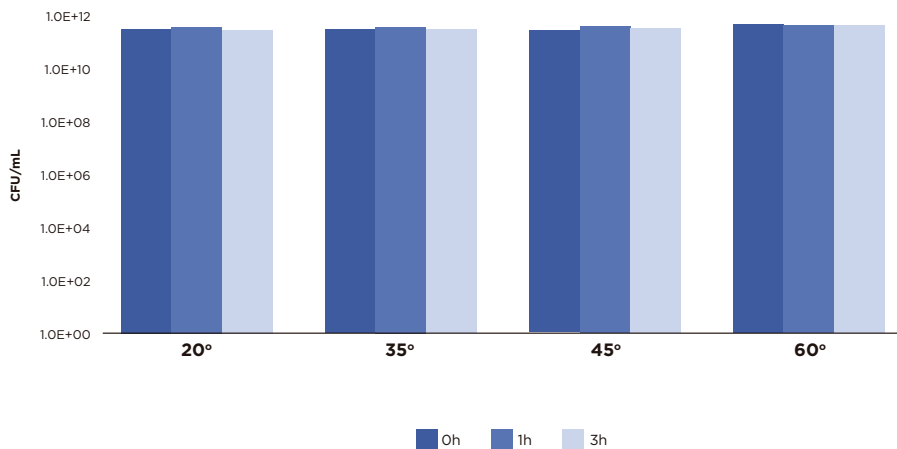


Nimaxxa® apresenta compatibilidade com Trichoderma.

Veja na foto ao lado que Nimaxxa® não causa nenhum tipo de redução no crescimento de Trichoderma.

COMPATIBILIDADE

Nimaxxa® é estável até 60° após a diluição do produto



NEMATICIDA,
MICROBIOLÓGICO

Nimaxxa®